



**RELACIÓN PRELIMINAR DE POSIBLES ZONAS BLANCAS NGA EN ENTIDADES SINGULARES DE
POBLACIÓN NO BLANCAS NGA PERTENECIENTES A LA COMUNIDAD AUTÓNOMA DEL PAÍS
VASCO (PROVINCIA DE ARABA/ÁLAVA).**

Comunidad Autónoma	Provincia	Municipio	Código INE 2014 entidad singular	Entidad Singular	Numero de zonas solicitadas
País Vasco	Araba/Álava	Amurrio	01002000200	AMURRIO	2
País Vasco	Araba/Álava	Campezo/Kanpezu	01017000500	SANTA CRUZ DE CAMPEZO/SANTIKURUTZE KANPEZU	1
País Vasco	Araba/Álava	Lapuebla de Labarca	01033000100	LAPUEBLA DE LABARCA	1
País Vasco	Araba/Álava	Laudio/Llodio	01036000100	LAUDIO/LLODIO	5
País Vasco	Araba/Álava	Oyón-Oion	01043000300	OYON-OION	2
País Vasco	Araba/Álava	Ribera Baja/Erribera Beitia	01047000500	RIVABELLOSA	2
País Vasco	Araba/Álava	Salvatierra/Agurain	01051000600	AGURAIN/SALVATIERRA	2
País Vasco	Araba/Álava	Harana/Valle De Arana	01056000100	ALDA	1
País Vasco	Araba/Álava	Vitoria-Gasteiz	01059005200	MIÑAO/MIÑAO MAYOR	1
País Vasco	Araba/Álava	Vitoria-Gasteiz	01059006300	VITORIA-GASTEIZ	2
País Vasco	Araba/Álava	Iruña Oka/Iruña de Oca	01901000200	NANCLARES DE LA OCA/LANGRAIZ OKA	3

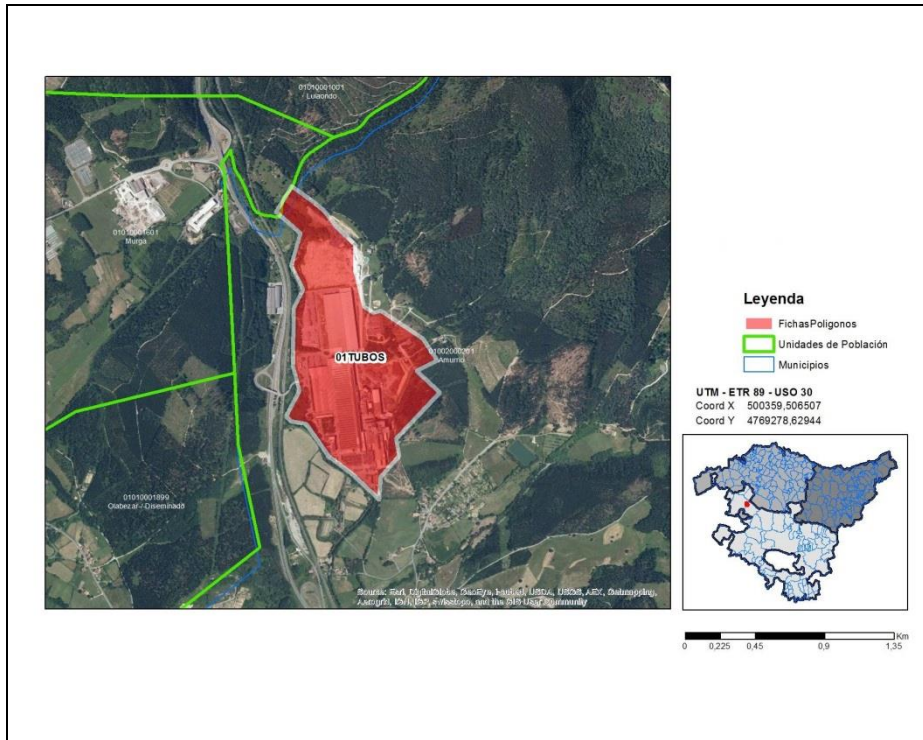
Las zonas¹ de tamaño inferior al de una entidad singular de población y sus referencias asociadas, que identifican unívocamente a cada una de las zonas, pertenecientes a la Comunidad Autónoma del País Vasco (provincia de Araba/Álava), que en el año 2016 se proponen como elegibles para la realización de proyectos, son las siguientes:

¹ La imagen del mapa de cada zona se puede ampliar pinchando sobre el mapa correspondiente. Las coordenadas UTM huso 30 para el centroide de cada polígono se muestran en cada una de las imágenes facilitadas. Si en algún caso, una zona se encuentra comprendida en varias entidades singulares de población, la entidad singular de población de referencia es aquella donde se encuentra ubicada la mayor superficie del polígono.

1. Referencia: 01002000200-zona01. País Vasco, Provincia de Araba/Álava, Municipio de Amurrio, Entidad singular de población Amurrio (código INE 01002000200) – Polígono Industrial 01TUBOS

Denominación de la zona: Polígono Industrial 01TUBOS.

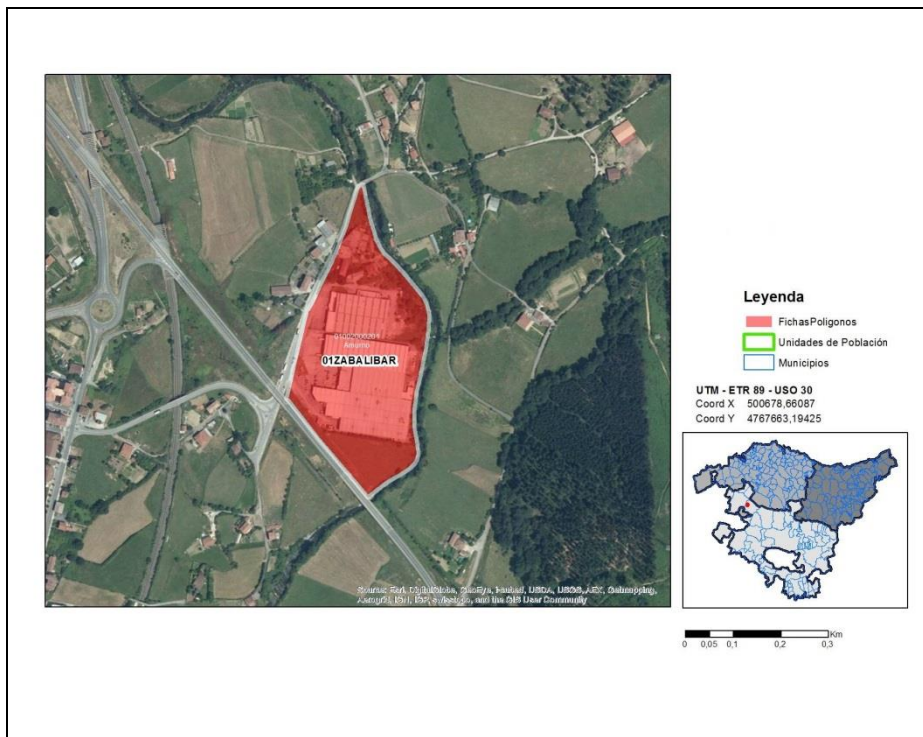
Mapa:



2. Referencia: 01002000200-zona02. País Vasco, Provincia de Araba/Álava, Municipio de Amurrio, Entidad singular de población Amurrio (código INE 01002000200) – Polígono Industrial 01ZABALIBAR

Denominación de la zona: Polígono Industrial 01ZABALIBAR.

Mapa:



3. Referencia: 01017000500-zona01. País Vasco, Provincia de Araba/Álava, Municipio de Campezo/Kanpezu, Entidad singular de población Santa Cruz De Campezo/Santikurutzze Kanpezu (código INE 01017000500) –Zona Santa Cruz De Campezo

Denominación de la zona: Zona Santa Cruz De Campezo

Mapa:

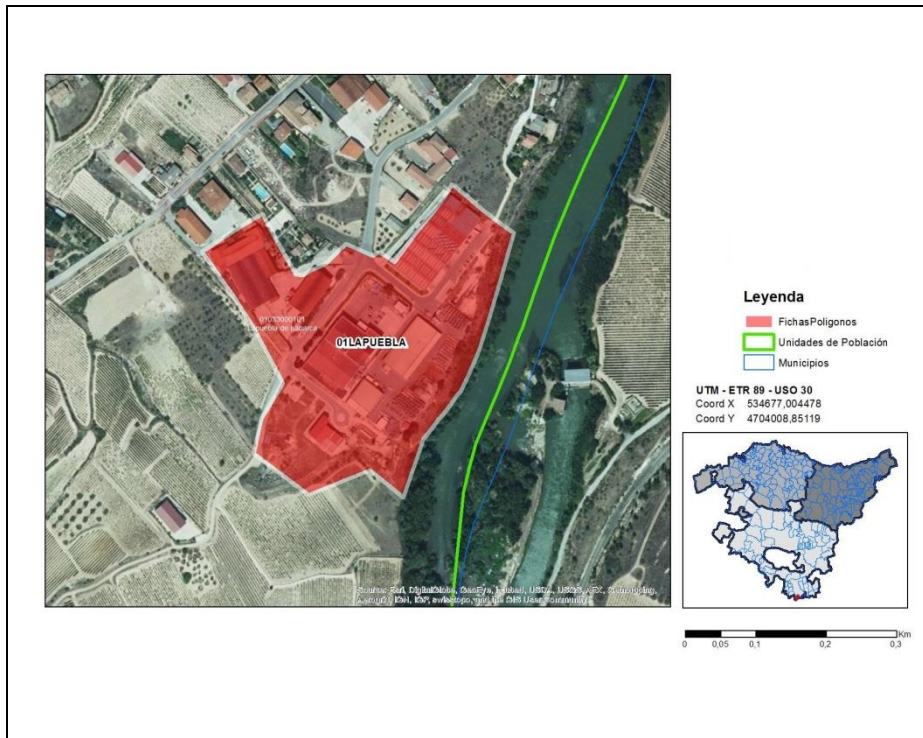


Descripción: Se corresponden a las viviendas localizadas en las calles: Alto del Castillo, Arrabal, Bajo el Portico, Canton del Fuero, Castillo, Debajo de las Casas, Despeñadero, El Egido, El Onzal, Eras del Arrabal, Horno, Juntas Generales, La Antocina, La Florida, La Fuentichuela, La Villa, Las Cruces, Los Paules, Montijo, Pedro Anton, Potro, Puente Orbiso, Santa Cruz de Campezo, Santa Elena, Subida al Castillo, Subida del Fronton, Subida del Portal, Yoar, Peado, Bernedo, La Ermita, Vitoria-Estella y Plaza Samuel Picaza.

- 4. Referencia: 01033000100-zona01. País Vasco, Provincia de Araba/Álava, Municipio de Lapuebla de Labarca, Entidad singular de población Lapuebla De Labarca (código INE 01033000100) – Polígono Industrial 01LAPUEBLA**

Denominación de la zona: Polígono Industrial 01LAPUEBLA.

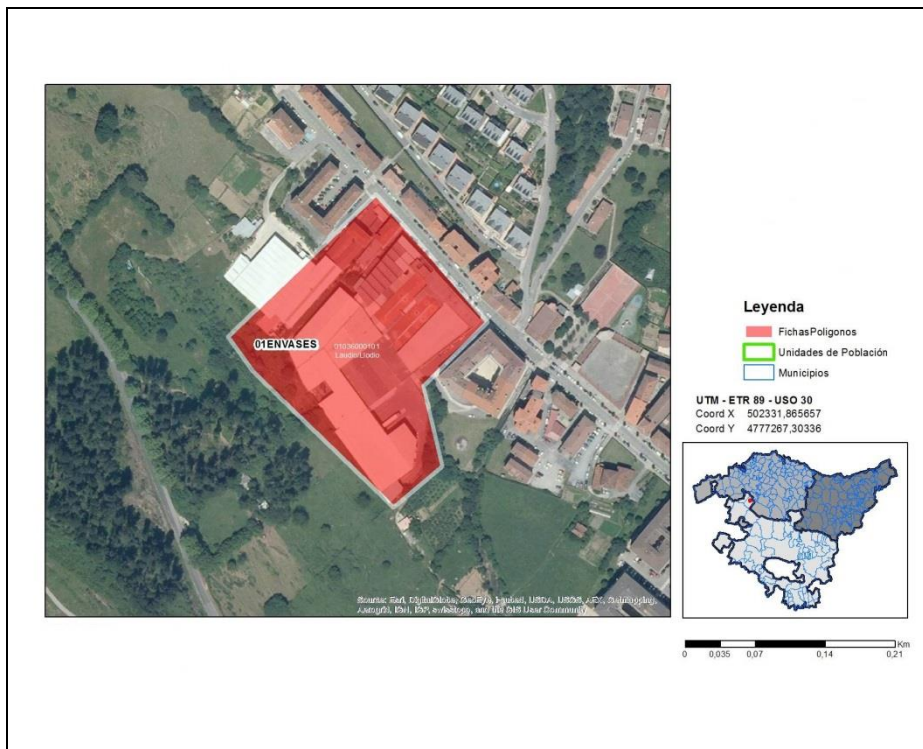
Mapa:



5. Referencia: 01036000100-zona01. País Vasco, Provincia de Araba/Álava, Municipio de Laudio/Llodio, Entidad singular de población Laudio/Llodio (código INE 01036000100) – Polígono Industrial 01ENVASES

Denominación de la zona: Polígono Industrial 01ENVASES.

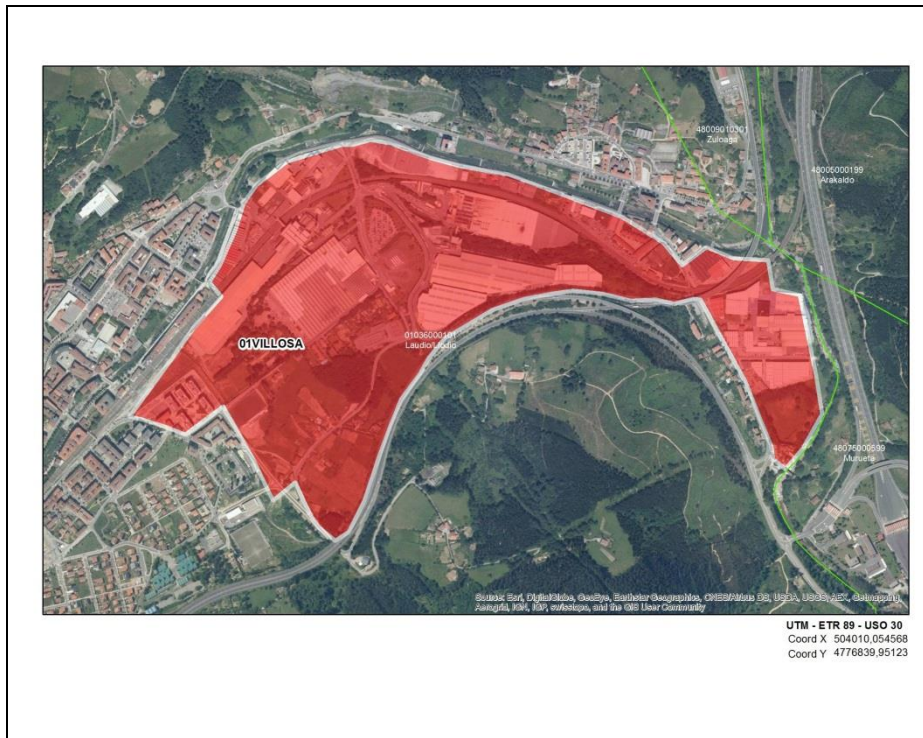
Mapa:



6. Referencia: 01036000100-zona02. País Vasco, Provincia de Araba/Álava, Municipio de Laudio/Llodio, Entidad singular de población Laudio/Llodio (código INE 01036000100) – Polígono Industrial 01VILLOSA

Denominación de la zona: Polígono Industrial 01VILLOSA.

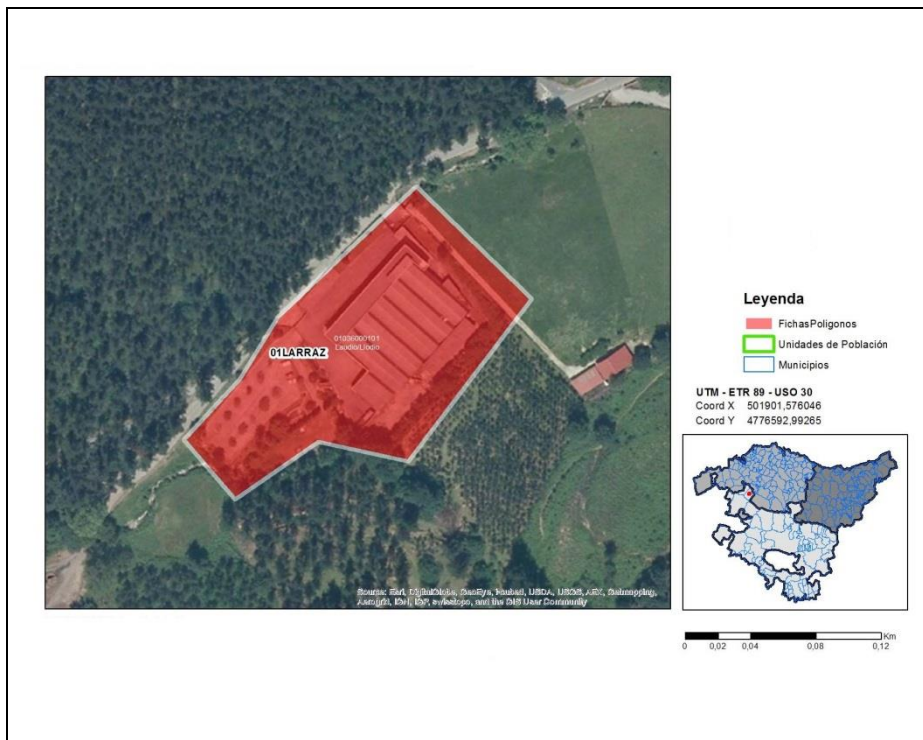
Mapa:



7. Referencia: 01036000100-zona03. País Vasco, Provincia de Araba/Álava, Municipio de Laudio/Llodio, Entidad singular de población Laudio/Llodio (código INE 01036000100) – Polígono Industrial 01LARRAZ

Denominación de la zona: Polígono Industrial 01LARRAZ.

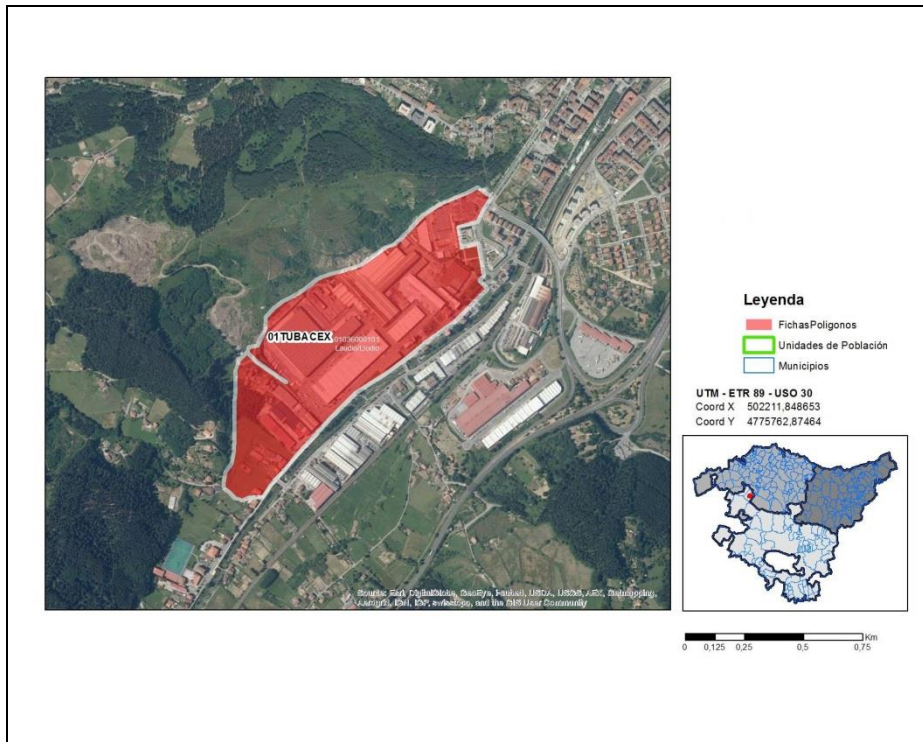
Mapa:



8. Referencia: 01036000100-zona04. País Vasco, Provincia de Araba/Álava, Municipio de Laudio/Llodio, Entidad singular de población Laudio/Llodio (código INE 01036000100) – Polígono Industrial 01TUBACEX

Denominación de la zona: Polígono Industrial 01TUBACEX.

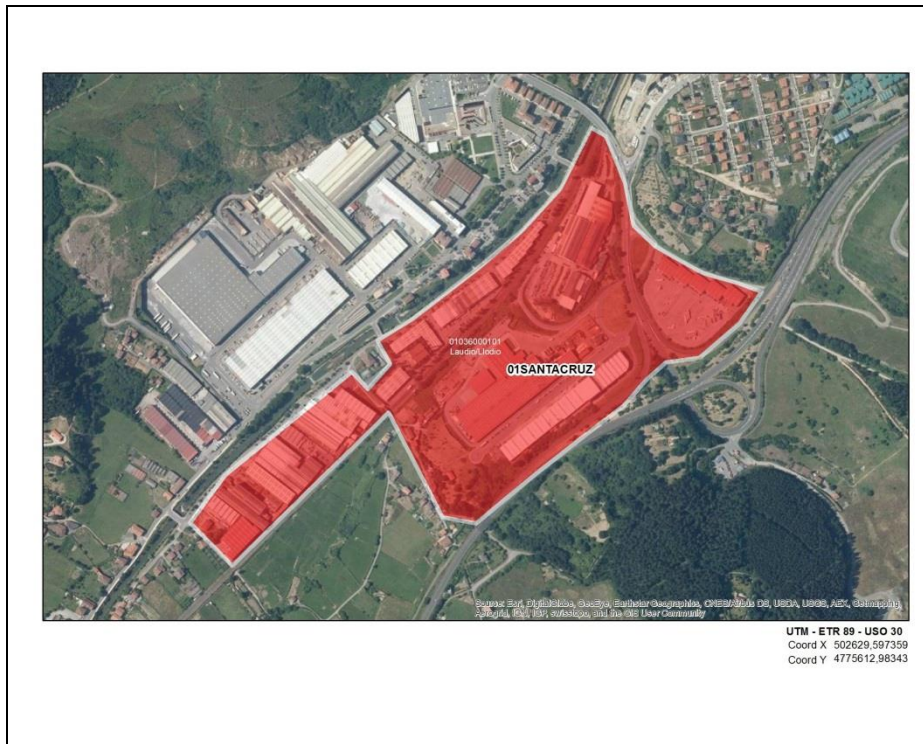
Mapa:



9. Referencia: 01036000100-zona05. País Vasco, Provincia de Araba/Álava, Municipio de Laudio/Llodio, Entidad singular de población Laudio/Llodio (código INE 01036000100) – Polígono Industrial 01SANTACRUZ

Denominación de la zona: Polígono Industrial 01SANTACRUZ.

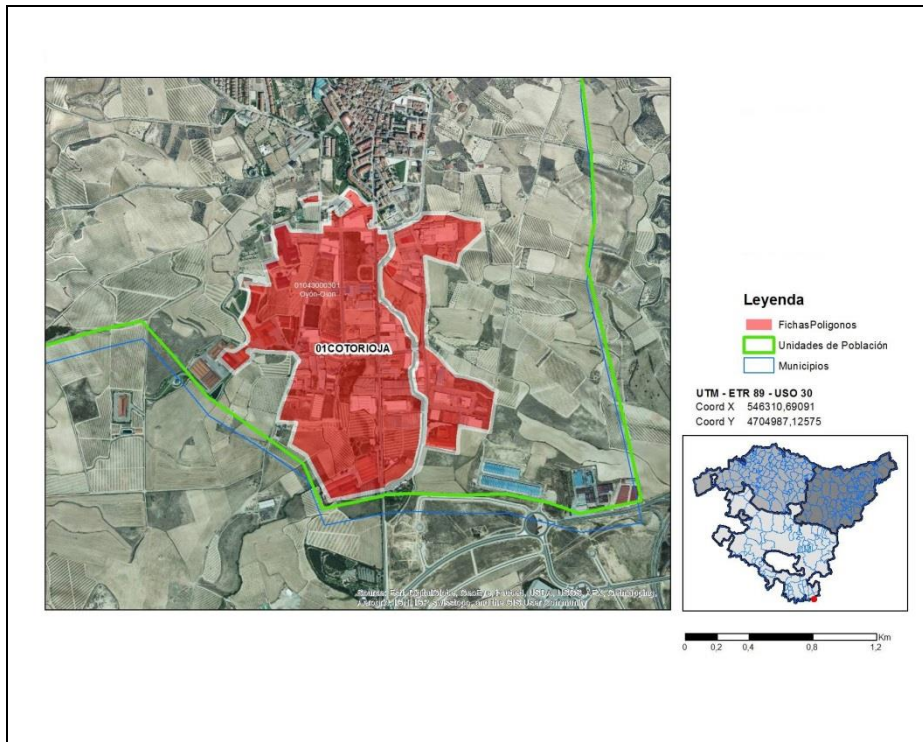
Mapa:



10. Referencia: 01043000300-zona01. País Vasco, Provincia de Araba/Álava, Municipio de Oyón-Oion, Entidad singular de población Oyón-Oion (código INE 01043000300) – Polígono Industrial 01COTORIOJA

Denominación de la zona: Polígono Industrial 01COTORIOJA.

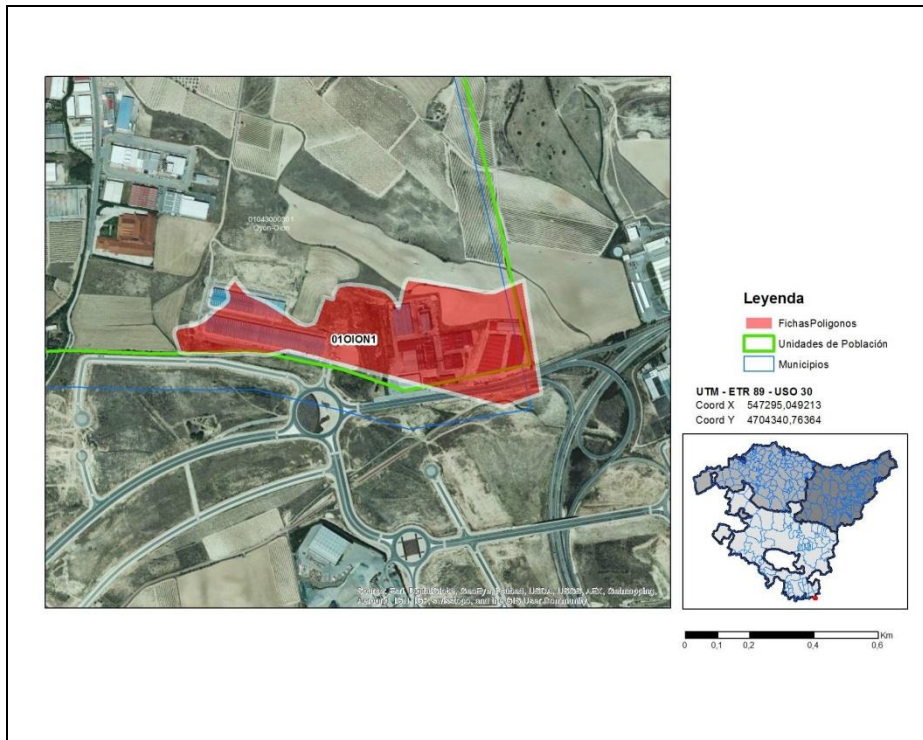
Mapa:



11. Referencia: 01043000300-zona02. País Vasco, Provincia de Araba/Álava, Municipio de Oyón-Oion, Entidad singular de población Oyón-Oion (código INE 01043000300) – Polígono Industrial 01OION1

Denominación de la zona: Polígono Industrial 01OION1.

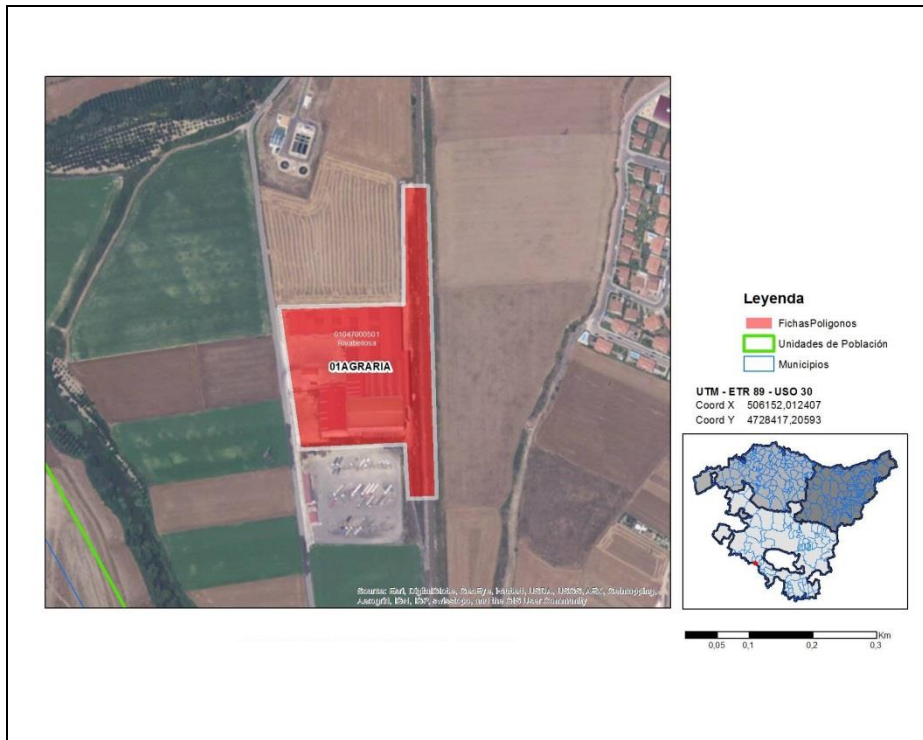
Mapa:



12. Referencia: 01047000500-zona01. País Vasco, Provincia de Araba/Álava, Municipio de Ribera Baja/Erribera Beitia, Entidad singular de población Rivabellosa (código INE 01047000500) – Polígono Industrial 01AGRARIA

Denominación de la zona: Polígono Industrial 01AGRARIA.

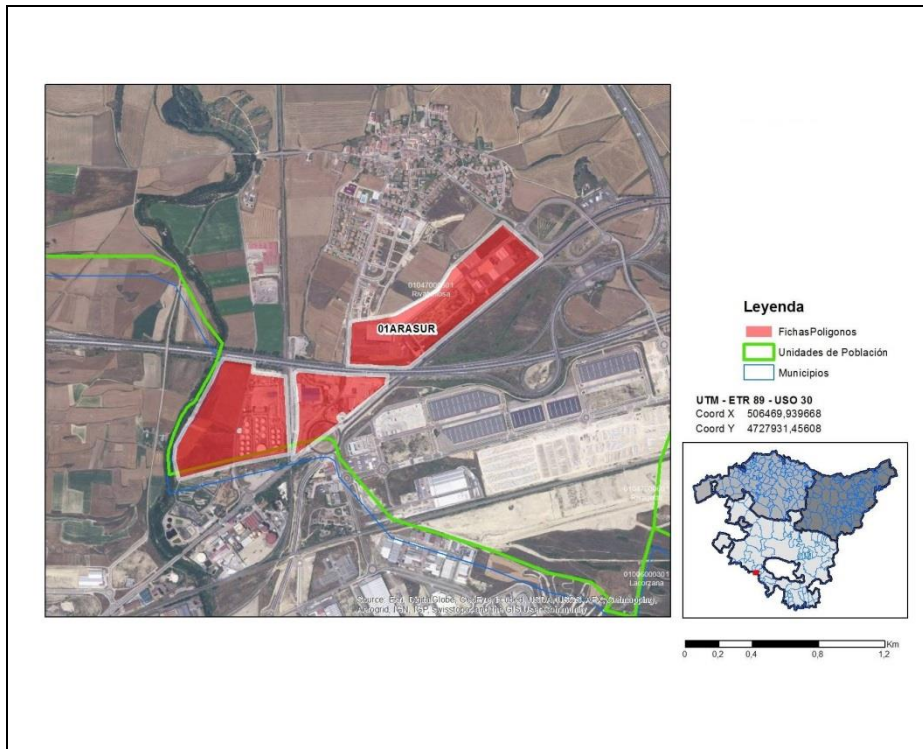
Mapa:



13. Referencia: 01047000500-zona02. País Vasco, Provincia de Araba/Álava, Municipio de Ribera Baja/Erribera Beitia, Entidad singular de población Rivabellosa (código INE 01047000500) – Polígono Industrial 01ARASUR

Denominación de la zona: Polígono Industrial 01ARASUR.

Mapa:



14. Referencia: 01051000600-zona01. País Vasco, Provincia de Araba/Álava, Municipio de Salvatierra/Agurain, Entidad singular de población Salvatierra/Agurain (código INE 01051000600) – Polígono Industrial 01AISLADOS

Denominación de la zona: Polígono Industrial 01AISLADOS.

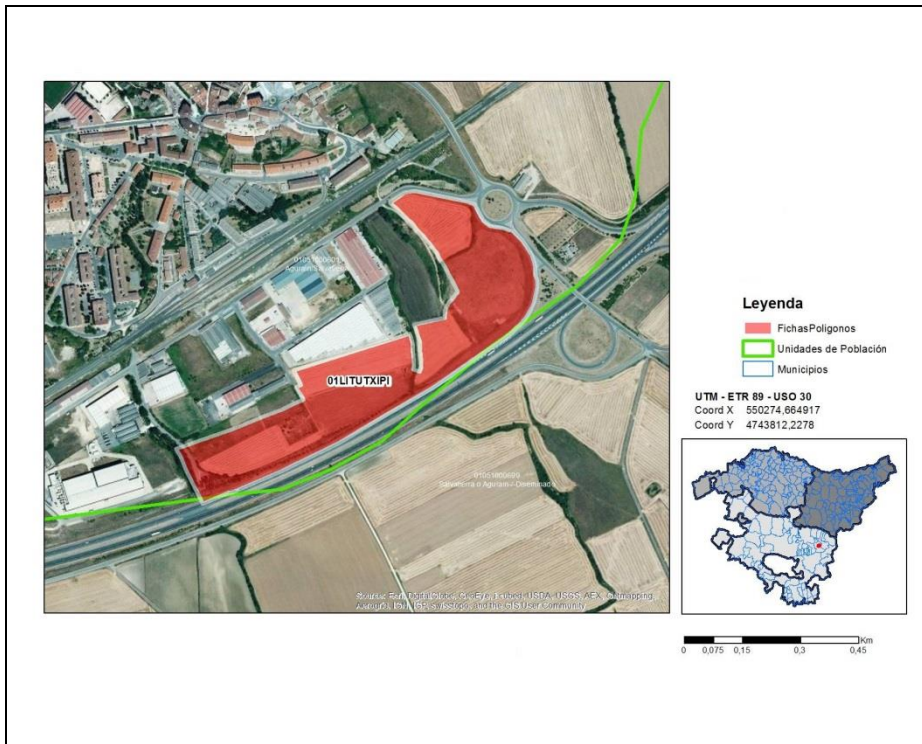
Mapa:



15. Referencia: 01051000600-zona02. País Vasco, Provincia de Araba/Álava, Municipio de Salvatierra/Agurain, Entidad singular de población Salvatierra/Agurain (código INE 01051000600) – Polígono Industrial 01LITUTXIPI

Denominación de la zona: Polígono Industrial 01LITUTXIPI.

Mapa:



16. Referencia: 01056000100-zona01. País Vasco, Provincia de Araba/Álava, Municipio de Harana/Valle De Arana, Entidad singular de población Alda (código INE 01056000100) – Zona Alda

Denominación de la zona: Zona Alda.

Mapa:

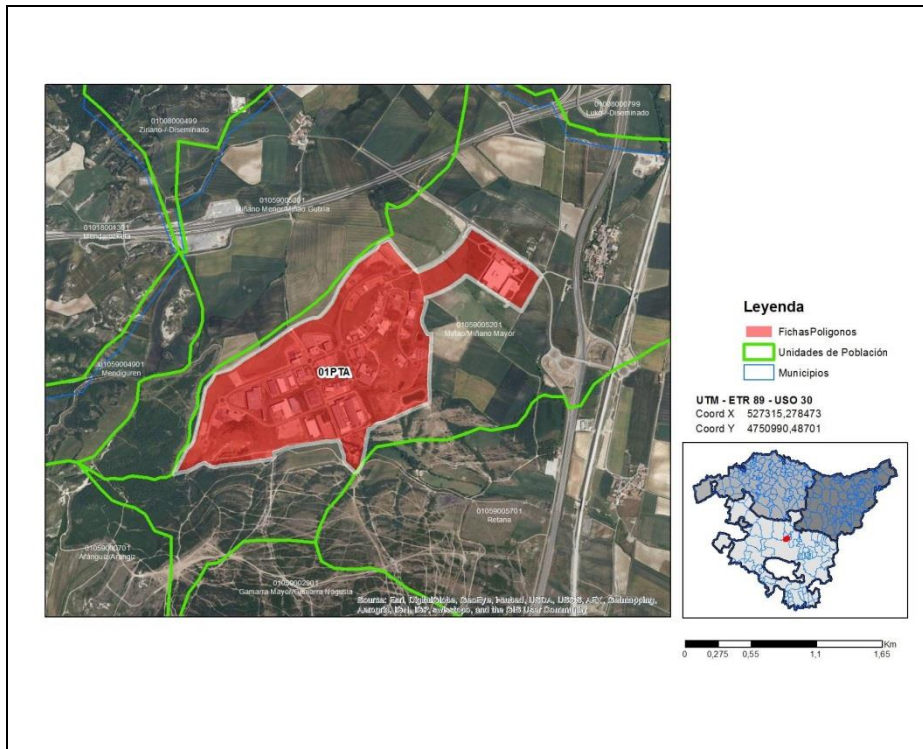


Descripción: Se corresponden a las viviendas localizadas en las calles: Avda Entzia, Barrio Alda, Calle Arnaska, El Portegao, La Iglesia, Santa Cecilia, Plaza Arralde, Plaza La Fuente Vieja y Plaza La Rimona.

17. Referencia: 01059005200-zona01. País Vasco, Provincia de Araba/Álava, Municipio de Vitoria-Gasteiz, Entidad singular de población Miñao/Miñano Mayor (código INE 01059005200) – Polígono Industrial 01PTA

Denominación de la zona: Polígono Industrial 01PTA.

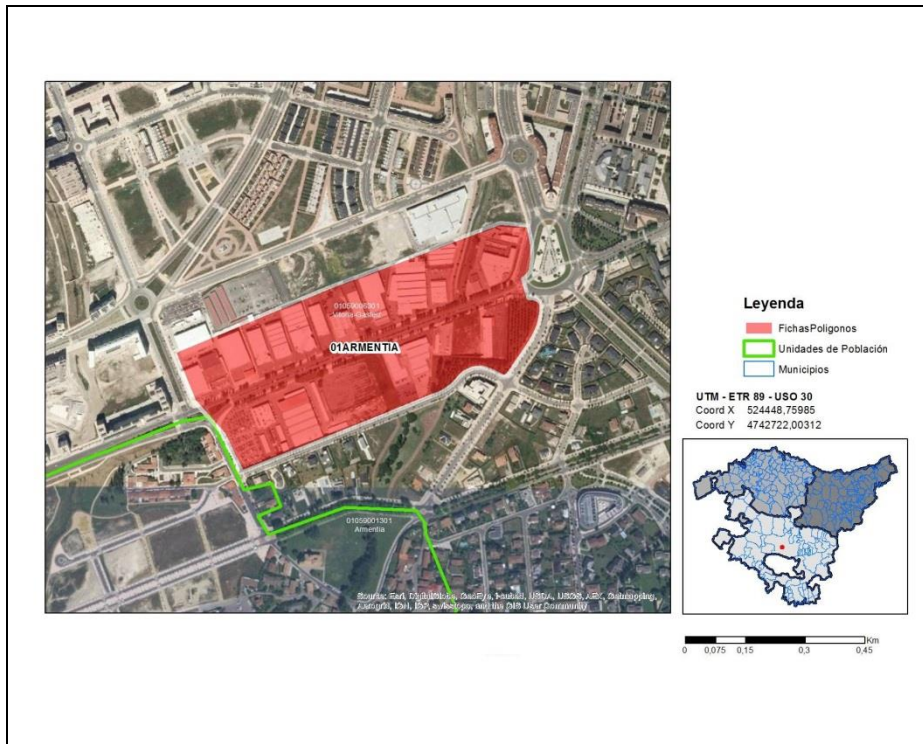
Mapa:



18. Referencia: 01059006300-zona01. País Vasco, Provincia de Araba/Álava, Municipio de Vitoria-Gasteiz, Entidad singular de población Vitoria-Gasteiz (código INE 01059006300) – Polígono Industrial 01ARMENTIA

Denominación de la zona: Polígono Industrial 01ARMENTIA.

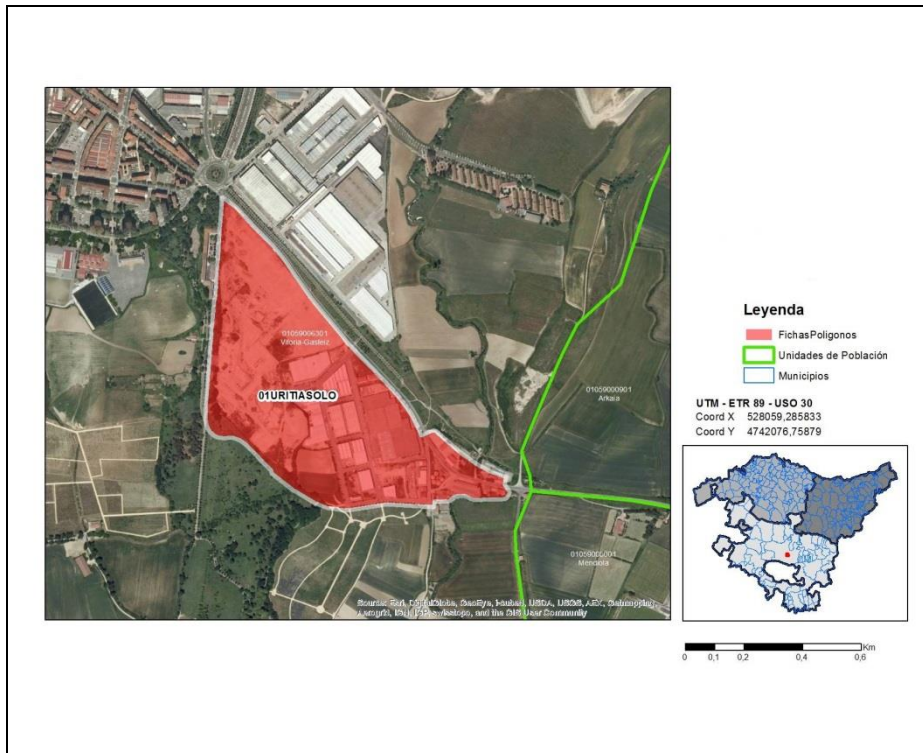
Mapa:



19. Referencia: 01059006300-zona02. País Vasco, Provincia de Araba/Álava, Municipio de Vitoria-Gasteiz, Entidad singular de población Vitoria-Gasteiz (código INE 01059006300) – Polígono Industrial 01URITIASOLO

Denominación de la zona: Polígono Industrial 01URITIASOLO.

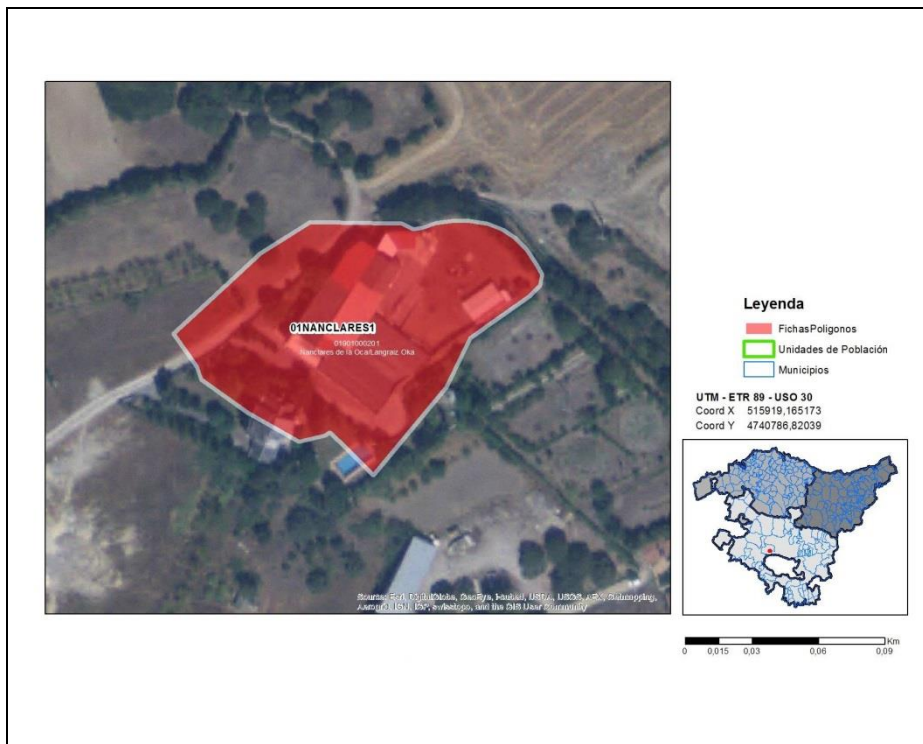
Mapa:



20. Referencia: 01901000200-zona01. País Vasco, Provincia de Araba/Álava, Municipio de Iruña Oka/Iruña de Oca, Entidad singular de población Nanclares De La Oca/Langraiz Oka (código INE 01901000200) – Polígono Industrial 01NANCLARES1

Denominación de la zona: Polígono Industrial 01NANCLARES1.

Mapa:



21. Referencia: 01901000200-zona02. País Vasco, Provincia de Araba/Álava, Municipio de Iruña Oka/Iruña de Oca, Entidad singular de población Nanclares De La Oca/Langraiz Oka (código INE 01901000200) – Polígono Industrial 01NANCLARES2

Denominación de la zona: Polígono Industrial 01NANCLARES2.

Mapa:



22. Referencia: 01901000200-zona03. País Vasco, Provincia de Araba/Álava, Municipio de Iruña Oka/Iruña de Oca, Entidad singular de población Nanclares De La Oca/Langraiz Oka (código INE 01901000200) – Polígono Industrial 01NANCLARES3

Denominación de la zona: Polígono Industrial 01NANCLARES3.

Mapa:

